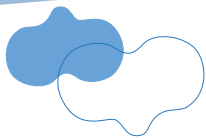




# Tourenbuch für Kinder

- Spaß zum Ankreuzen, Ausfüllen und Entdecken -



Hast du Lust auf  
eine Wanderung?

Wie wäre es denn mit einem Ausflug  
auf die Hermannshöhen oder auf einen der  
anderen Wanderwege in deiner Umgebung?  
Unterwegs kannst du viele spannende Dinge  
erleben. Einige Ideen findest du hier in deinem  
persönlichen Tourenbuch.

Du kannst übrigens Seite 9 ausschneiden  
und in einer der Tourist-Informationen an den  
Hermannshöhen abgeben.  
Dafür bekommst du dort ein kleines Geschenk.

Unser Tipp: an vielen Stellen an den Hermannshöhen  
findest du am Weg unsere spannenden Hörge-  
schichten. Frag mal deine Eltern,  
ob sie mit dir hinwandern.  
Die Stationen findet ihr hier:  
[www.hermannshoehen.de](http://www.hermannshoehen.de).

Viel Spaß! Anna und Hermann

Ich packe in meinen Rucksack....

Essen und Getränke

Mütze

Halstuch

Regenjacke

Sonnencreme

Pflaster

Wanderkarte

Fernglas

Taschenlampe

---

---

---

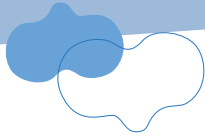
---

---

---

---





# Spiele für unterwegs

Du bist Fitnesstrainer, alle machen mit:  
Hüpfe auf einem Bein, gehe rückwärts,  
humple ein Stück,  
galoppiere wie ein Pferd!  
Normales Gehen ist verboten!

Sachen suchen:  
Wer sieht den nächsten Wegweiser, Vogel, Pilz, Käfer, ....?

Augen auf:  
Ein Mitspieler nennt eine Farbe und alle anderen müssen dann 5 Dinge finden, die diese Farbe haben.

Tiere raten:  
Denk dir ein Tier aus. Die anderen müssen es zügig erraten, du darfst aber nur mit Ja und Nein antworten.

Hier sind wir gewandert: \_\_\_\_\_

Heute ist:  MO  DI  MI  DO  FR  SA  SO

so weit sind wir gelaufen: \_\_\_\_\_

so lange haben wir gebraucht: \_\_\_\_\_

so war das Wetter:  
(einkreisen)



mit dabei waren:

\_\_\_\_\_

Diese 10 Dinge kann man auf einer Wanderung entdecken:

Q	T	R	U	B	U	M	A	R	S	C	H	N	E	C	K	E
B	E	E	R	E	N	R	C	H	J	P	S	A	U	E	V	C
D	A	H	M	L	Ö	M	N	P	X	B	I	E	N	E	I	S
W	O	R	Z	M	A	K	L	I	H	K	L	O	E	Y	F	P
K	R	Z	N	O	B	J	C	L	G	W	U	R	M	Ö	M	I
B	E	K	L	O	Z	X	O	Z	U	A	N	H	L	I	K	N
I	H	Y	G	S	I	T	H	E	X	K	Ä	F	E	R	A	N
N	G	U	J	H	R	C	Z	A	Q	T	R	U	B	U	M	E
K	S	C	H	M	E	T	T	E	R	L	I	N	G	Z	R	Q

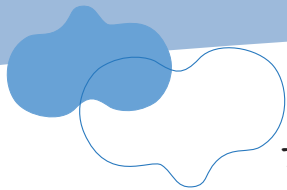


Hinweis: Suche waagerecht und senkrecht!  
Schmetterling - Spinne - Wurm - Biene  
schnecke - Käfer Pilze - Reh - Beeren - Moos

# welches Tier frisst was?

verbinde das Tier mit dem passenden Fressen!





Das haben wir unterwegs gesehen:

wald

hecke

wiese

viehweide

moor

allee

heide

tal

Bach/Fluss

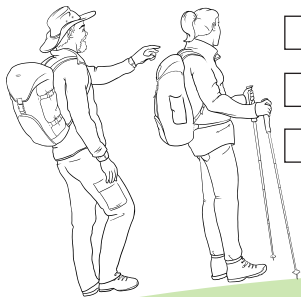
Feld/Acker

see

Aussichtspunkt

\_\_\_\_\_

\_\_\_\_\_







(abzugeben in allen Tourist-Informationen an den Hermannshöhen.  
Zu finden unter [www.hermannshoehen.teutoburgerwald.de](http://www.hermannshoehen.teutoburgerwald.de))

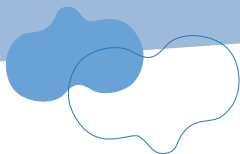
Auf diesem Wanderweg waren wir unterwegs:

---

---

Ich bin \_\_\_\_\_ Jahre alt und ich war unterwegs mit:

- |                          |              |                          |                    |
|--------------------------|--------------|--------------------------|--------------------|
| <input type="checkbox"/> | Eltern       | <input type="checkbox"/> | Kindergartengruppe |
| <input type="checkbox"/> | Großeltern   | <input type="checkbox"/> | Schulklasse        |
| <input type="checkbox"/> | Freunden     | <input type="checkbox"/> | Hund               |
| <input type="checkbox"/> | Geschwistern | <input type="checkbox"/> | _____              |



Wir haben uns verlaufen:

Ja

Nein

Wie hat es dir gefallen?

super gut

eher langweilig

gut

ganz doof

so mittel

Was hat dir besonders gut gefallen? \_\_\_\_\_

\_\_\_\_\_

Was hat dir nicht so gut gefallen? \_\_\_\_\_

\_\_\_\_\_



Was für ein Tag.  
Es war sehr schön mit Dir.  
Hoffentlich bis zum  
nächsten mal.

Tschüss!

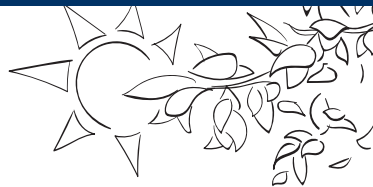


#### Impressum

Herausgeber: OstwestfalenLippe GmbH, Fachbereich Teutoburger Wald Tourismus – Projektbüro Hermannshöhen, Turnerstraße 5-9, 33602 Bielefeld, Tel. 0521 96733-25, [info@teutoburgerwald.de](mailto:info@teutoburgerwald.de), [www.hermannshoehen.de](http://www.hermannshoehen.de), [www.teutoburgerwald.de](http://www.teutoburgerwald.de), v.i.s.d.P.: Herbert Weber, Geschäftsführer; Ideen und Text: Projektbüro Hermannshöhen, I. Bohlken, L. Stulken; Gestaltung & Realisation: Lippe Tourismus & Marketing GmbH, Grotenburg 52, 32760 Detmold; Illustrationen Anna & Hermann: Teutoburger Wald Tourismus/Kaune Posnik Spohr GmbH ([www.kps-kommunikation.de](http://www.kps-kommunikation.de)); Alle Angaben ohne Gewähr. Nachdruck von Beiträgen, Karten und Abbildungen nur mit Genehmigung des Herausgebers.  
Stand: März 2021



# Viel Spaß beim Ausmalen wünscht Carolinen.



In unserer Region  
geliebt.

**Carolinen**  
Aus gutem Grund